

BRUKSANVISNING

BREDBANDSSKÅP

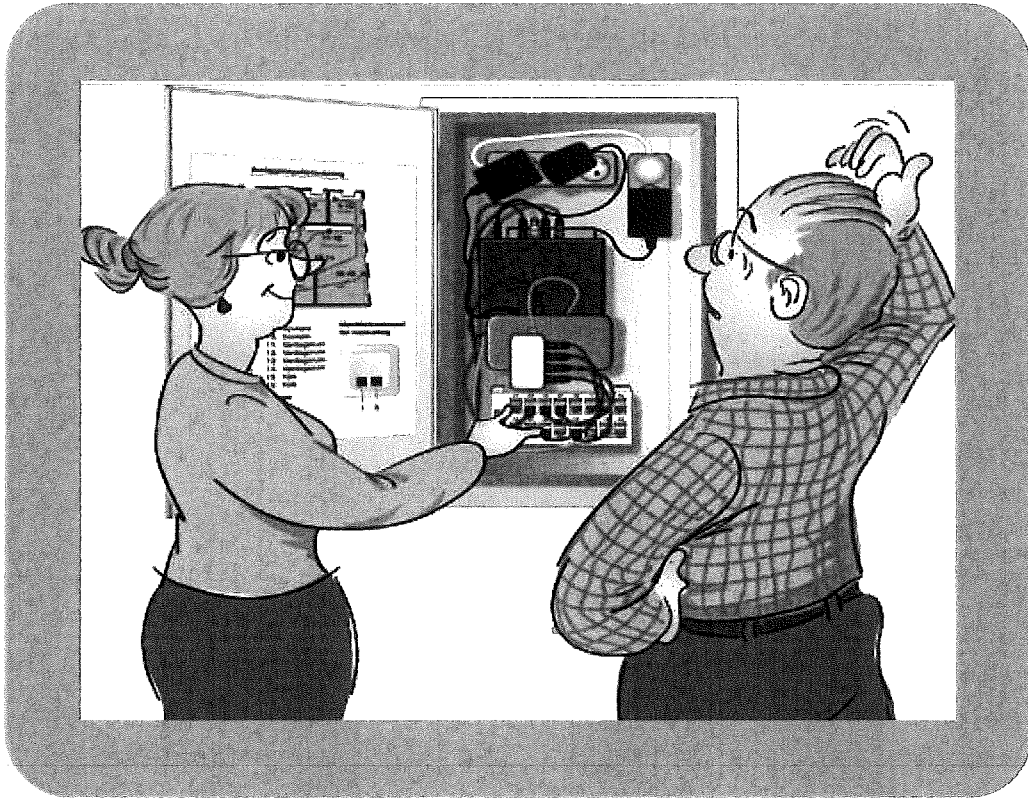
ICS 3.75 T/T/D

# IT-Skåp



**ICS**  
Cabling System

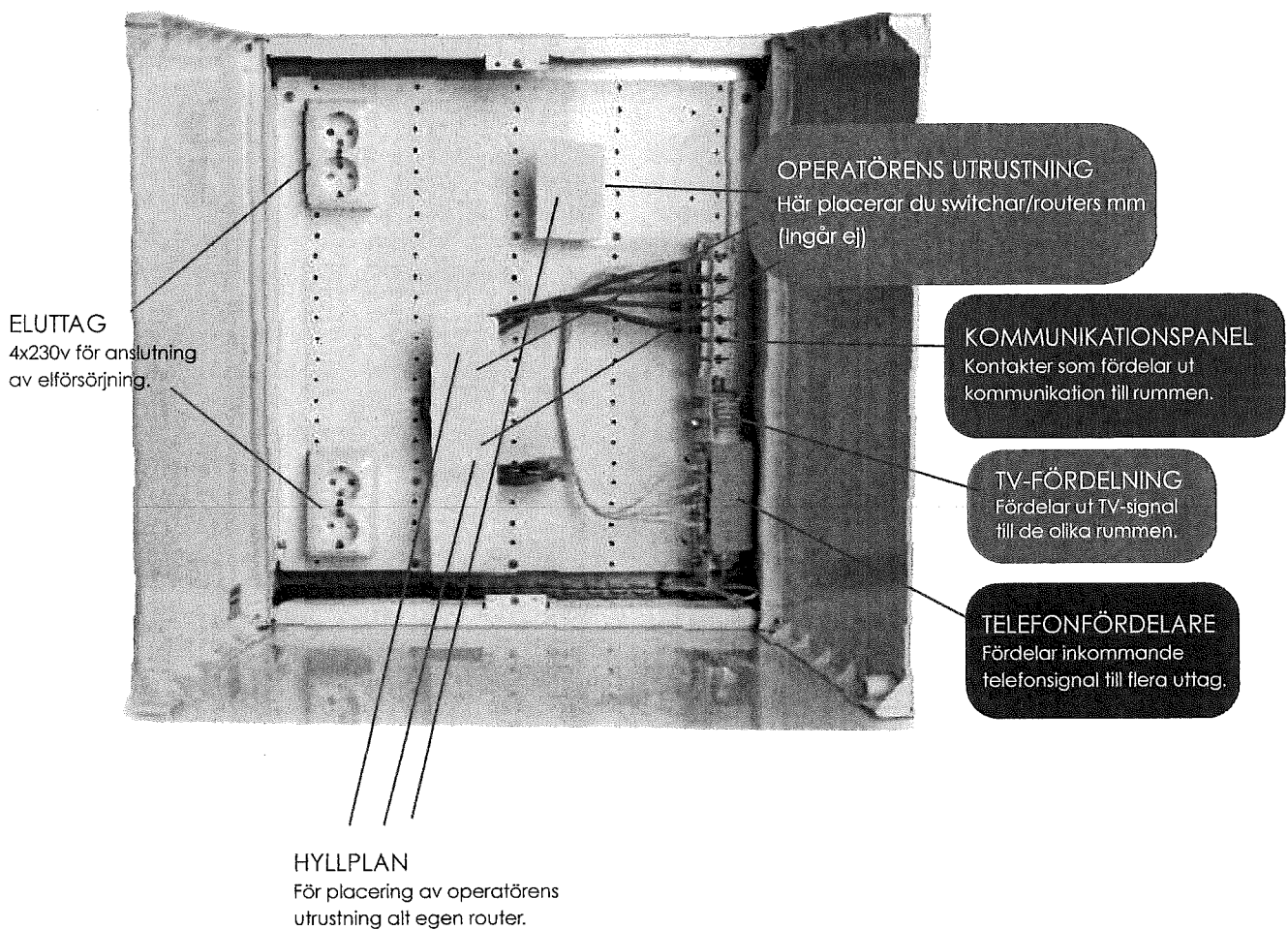
# Varför?



- I ert IT-skåp | Bredbandsskåp har ni i all kommunikation samlat på en plats. Lika självklart egentligen som det var en gång i tiden att samla alla "propparna i "proppskåpet"
- Med ert nya nätverk kan ni skräddarsy er egna bostad efter familjens behov; Genom ett enkelt handgrepp kan ni koppla och få signaler ut på olika ställen i bostaden. Vad sägs om att samla hela familjen i sängen för att se den roliga familjefilmen på fredag? Och imorgon vill ni se Melodifestivalen på Storbilds TV'n i vardagsrummet...
- Arbeta säkert med ert nätverk på olika platser i bostaden. Ni styr lätt om signalen. Dessutom är allt förberett för den senaste tekniken Triple Play.
- Beroende på vilken som du har valt som din operatör, kan ni få Tv signal via:
  - Fiber
  - Luftburet (Antenn/Parabol)
  - Kabel-TV

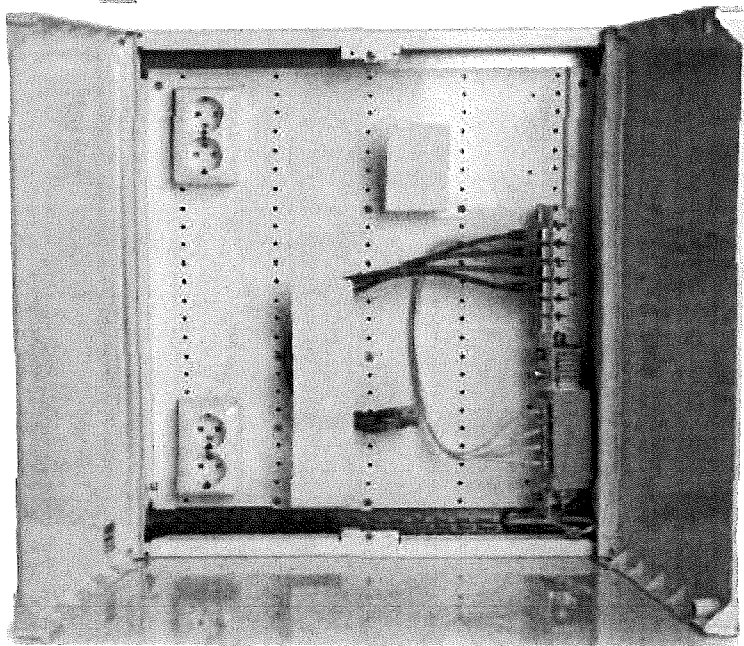
varsågod

## Här är ditt IT-Skåp|Bredbandsskåp



# Telefon

[via bredband]



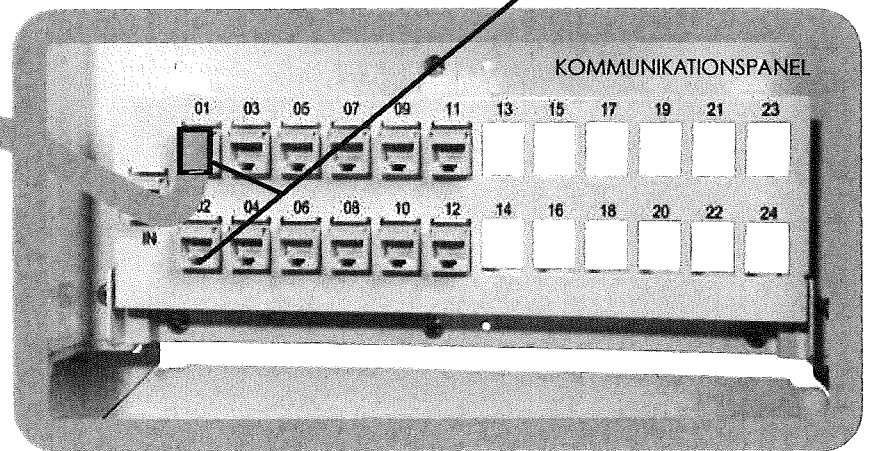
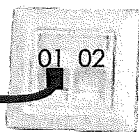
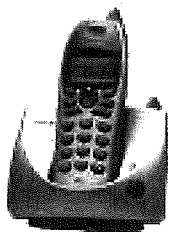
## 1

Från Telefördelaren går det vita kablar, dessa kablar kopplas in i det uttag som motsvarar det rum ni vill ha telefonen i.

Du har fyra vita telekablar, det innebär att du har fyra olika rumsalternativ att välja på. Varje rum har unika nummer tilldelat. Du kan närsomhelst byta rum.

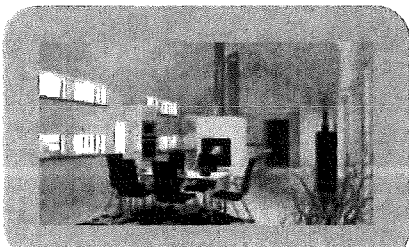


Det är 2 uttag i varje rum. Ex 01 & 02  
Det innebär att du tex kan ha både telefon & data i samma rum.



## 2

I rummet så finner man uttagen, i dessa kopplar ni in kabeln från er telefon. (Motsvarande nummer som ni kopplade kabeln i IT-Skåpet | bredbandsskåpet.)

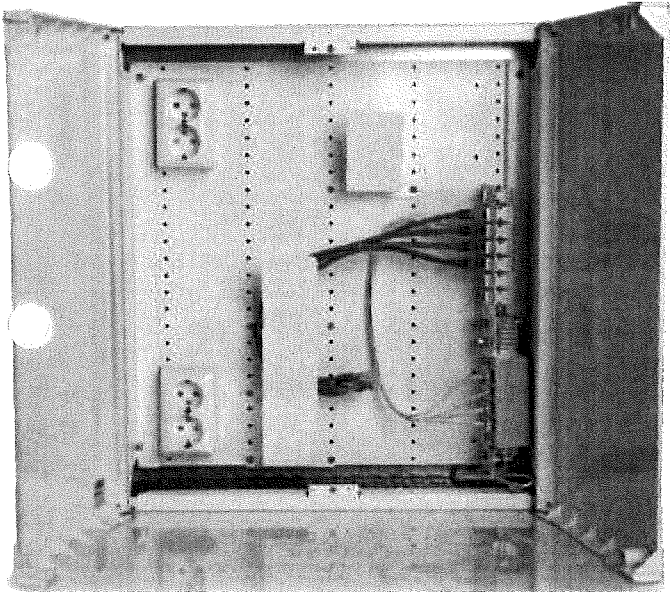




# Telefon

[Via traditionell signal]

## 1



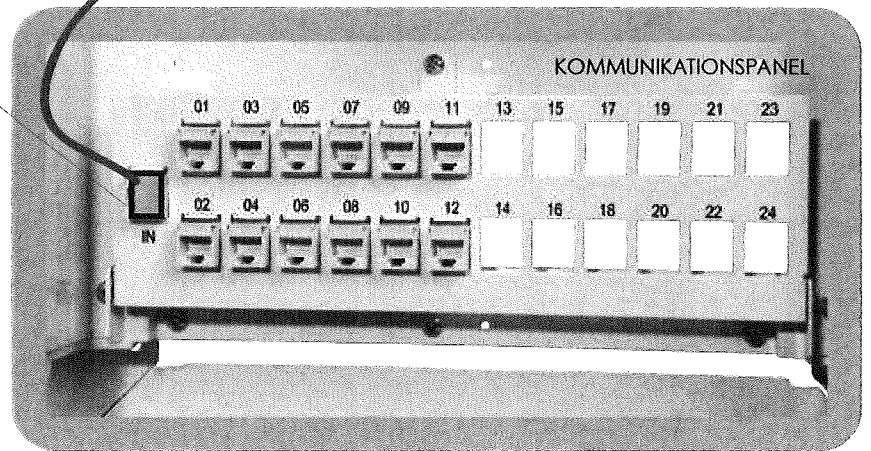
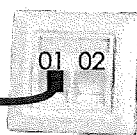
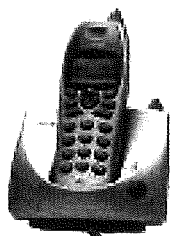
Om huset får traditionell telefon signal via kopparkabel skall följande kopplingar göras:

Medföljande kabel RJ11-RJ45 (liten-stor) kopplas mellan första uttag, inkommande ledning (enligt bild nedan och sidan på telefördelaren. Med följande kablar RJ45-RJ45 (stor-stor) kopplas mellan telefördelaren och kommunikationspanelen. Välj de rumsuttag som önskas. Uttag 1 på kommunikationspanelen har motsvarande 1 i rumsuttag.

Telefördelare

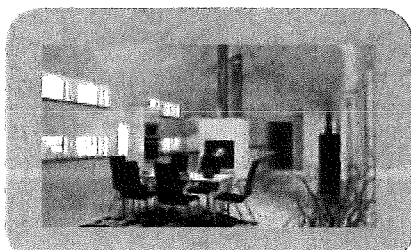
Telefon utgångar

Första uttag, inkommande ledning

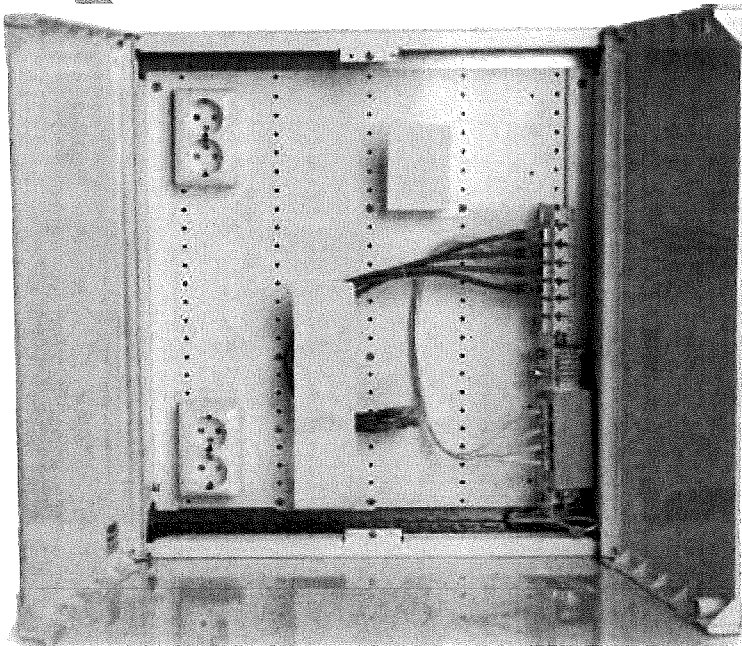


## 2

I rummet så finner man uttagen, i dessa kopplar ni in kabeln från er telefon. (Motsvarande nummer som ni kopplade kabeln i IT-Skåpet | bredbandsskåpet.)



# Data



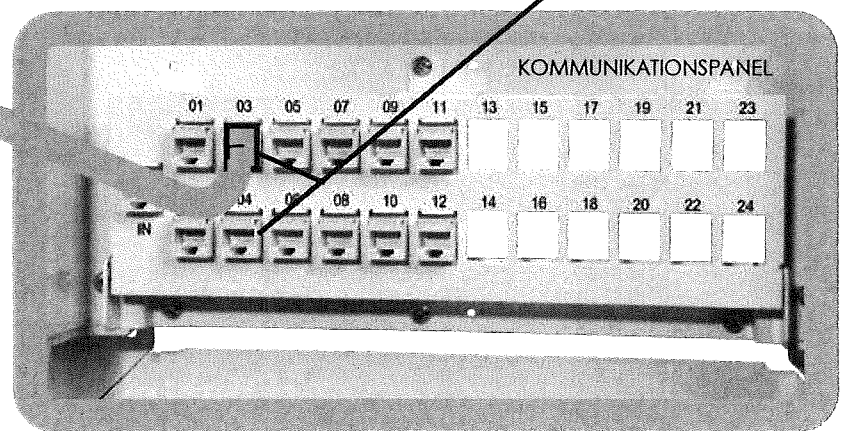
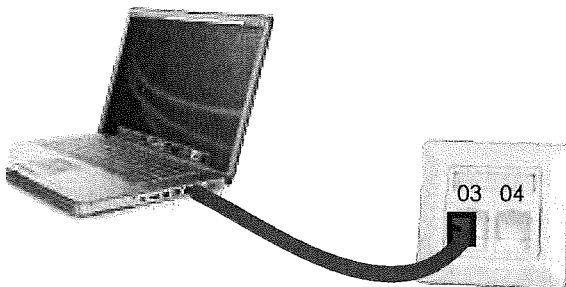
1

Från ert modem | switch | router går det grå kablar, dessa kablar kopplas in i det uttag som motsvarar det rum ni vill ha data kommunikation i.

Varje rum har unika nummer tilldelat. Du kan närsomhelst byta rum.

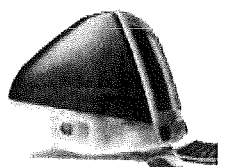


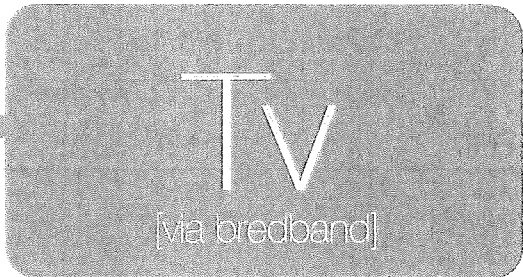
Det är 2 uttag i varje rum. Ex 03 & 04  
Det innebär att du tex kan ha både data & telefon i samma rum.



2

Koppla in den kabeln i datauttaget i det rum där du valt att du vill ha Datakommunikation, den andra änden sätts in i datorn. För att kunna fördela Data Trafik mellan flera datorer i bostaden behövs en router. Routern delar upp IP-adressen och gör varje dator unik.

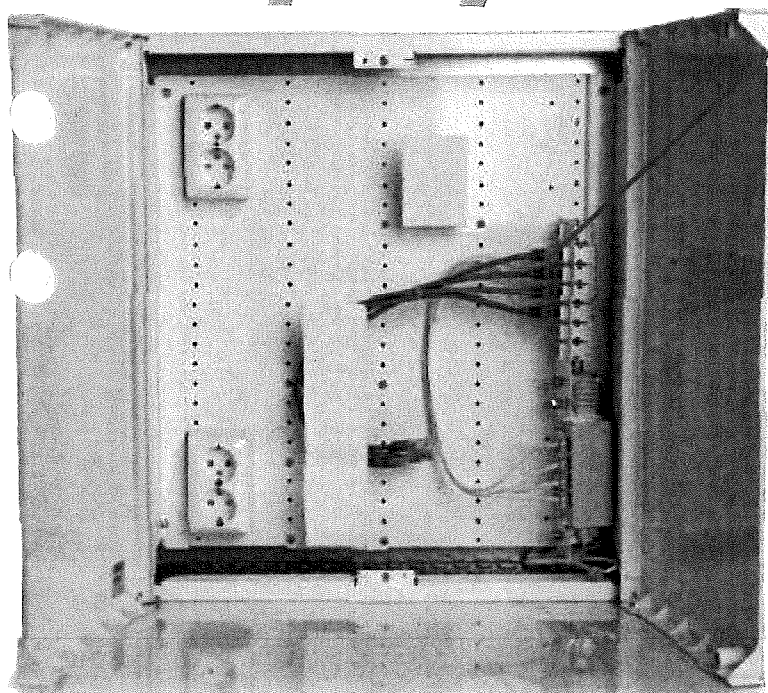




1

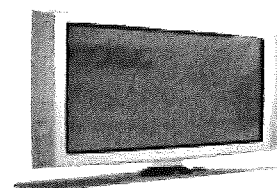
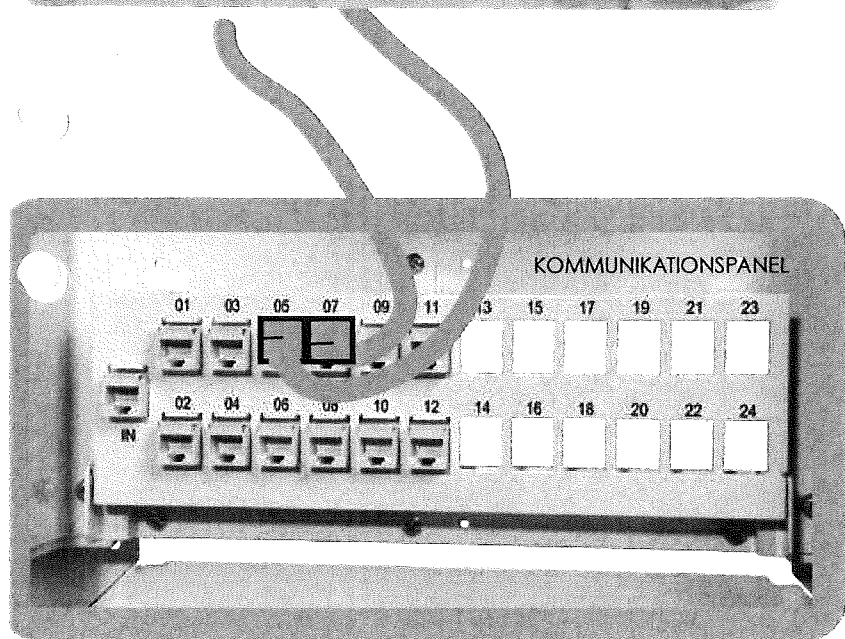
Från modem | switch går det grå kablar, dessa kablar kopplas in i det uttag som motsvarar det rum ni vill ha tv signalen i.

Varje rum har unika nummer tilldelat. Du kan närsomhelst byta rum.

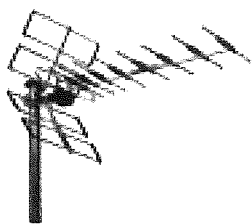
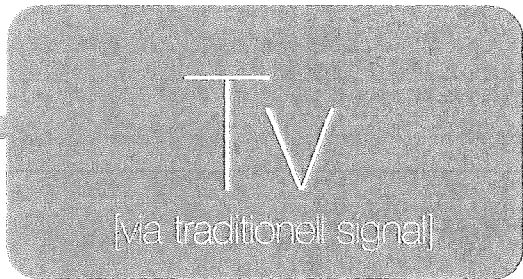


2

I rummens Tv-uttag väljer ni det unika nummer som ni valt i ert IT-Skåp | Bredbandsskåp. (Du hittar även numren på insidan av IT-Skåpets | Bredbandsskåpets dörr.) Anslutningskabeln kopplas till er digitalbox.



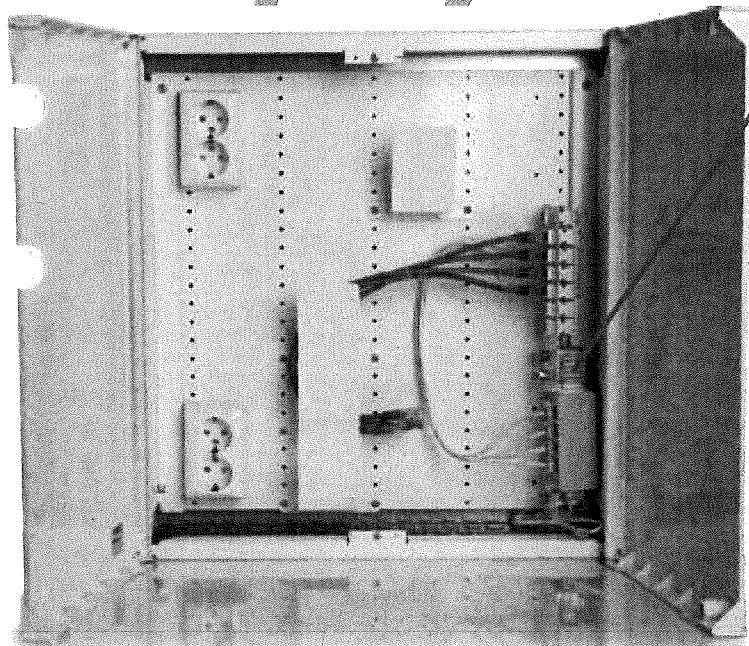




1

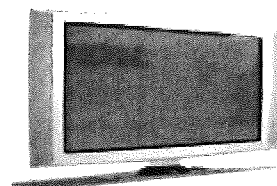
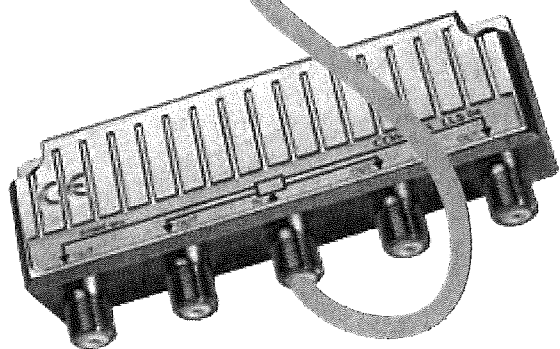
Om huset är utrustat med traditionell Terrest antenn på taket för mottagning av de märksända nätet skall följande kopplingar göras.

Terrest antenn på taket kopplas direkt in på inkommande i TV fördelningspanelen enligt nedan. Ev kan förstärkare behövas kontakta din lokala installatör för råd. TV fördelningspanelen klarar både digital och analog sändning.



2

I rummets Tv-uttag väljer ni det unika nummer som ni valt i ert IT-Skåp | Bredbandsskåp. Anslutningskabeln kopplas till er TV/digitalbox.





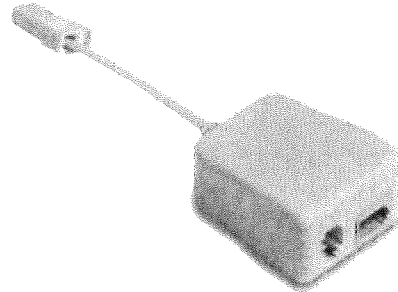
# Tillbehör

[För kommunikationsanläggning]

## 1

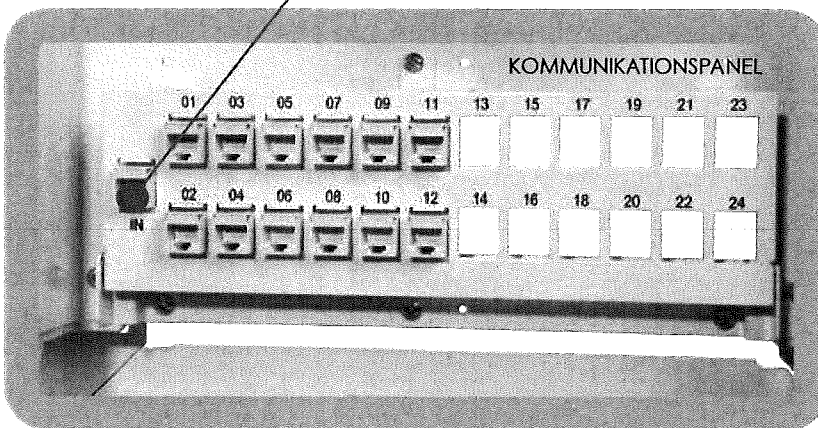
### ADSL

För att koppla anläggningen till Internet behövs ADSL filter. ADSL filter finns att köpa hos DataConnect 08-24 80 70.



## 2

En ADSL fördelare måste införskaffas som frångör traditionell telefoni från Data. Fördelaren kopplas in i Inkommande uttaget. Telefonkabel flyttas från inkommande till fördelarens utgång "Tele". Modemet kopplas till fördelarens utgång "data".



## 3

### Router

För att kunna fördela Data trafik mellan flera datorer inom huset behövs en router. Routern delar upp IP-adressen och gör varje dator unik. Router finns i en mängd olika utföranden och kombinationer.

- Router med inbyggd switch, fördelar ut datatrafiken till 4 olika möjligheter.
- Router med inbyggt ADSL modem och switch, lika ovan fast med inbyggt modem.
- Trådlös router, möjliggör för både trådlös och trådburen kombination.

Router finns att köpa hos närmaste radiohandlare alt hos DataConnect 08-24 80 70.



#### Distributör:

DataConnect AB

Försäljningskontor Malmö +46(0)40-15 47 42

Försäljningskontor Stockholm +46(0)8-24 80 70

Försäljningskontor Göteborg +46(0)31-24 08 80

info@dataconnect.se, www.dataconnect.se