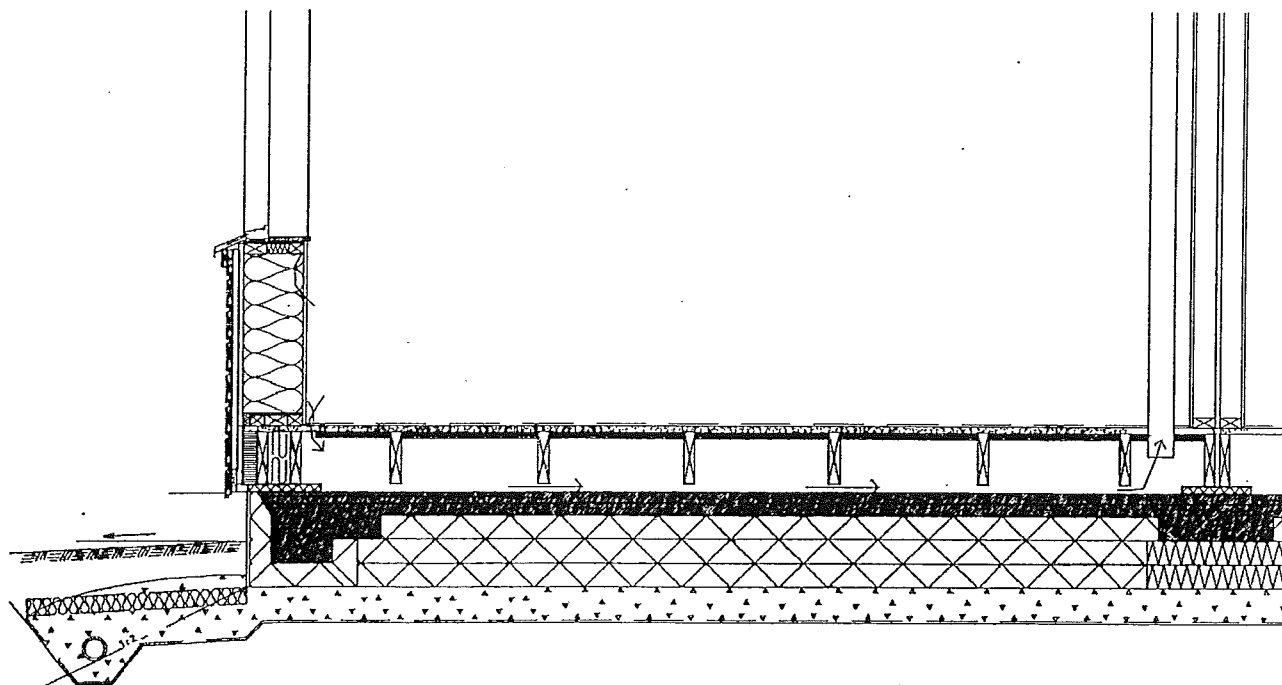


BETONGPLATTA

Er Smålandsvilla är byggd på en betongplatta. Bottenbjälklaget ventileras med uppvärmd, använd rumsluft som ingår i husets ventilationssystem. Systemet fungerar på följande sätt; en avlufts kanal, som är ansluten till det ordinarie ventilationssystemet, suger luft från bottenbjälklaget. Uppvärmd tilluft leds ner till bjälklaget via ett antal golvdon med filter. Placeringen av golvdonen samt antalet golvdon är väl avvägt för att få ett jämnt luftflöde över hela betongplattan. Med en mekanisk ventilation skapas ett kontrollerbart flöde och undertryck i bottenbjälklaget. Detta medför att betongplattan torkar ut från byggfukt och eventuell fuktvandring från betongplattan förhindras effektivt från att skada överliggande golv.

Systemet skapar ett varmt golv och hindrar även lukter, gaser och emissioner från att komma upp till bostadsmiljön.

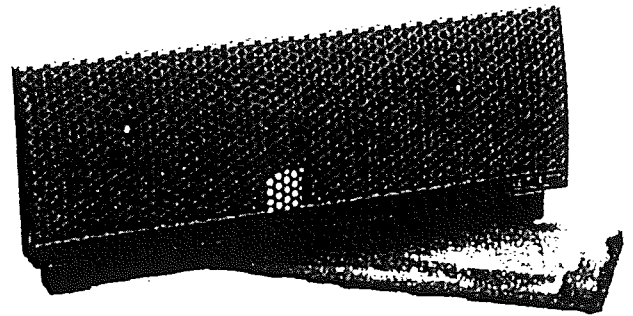


Injustering av frånluftsflödet från grunden samt att tillräckligt undertryck erhålls sker i samband med OVK och byggnadens ventilationsinjustering.

Underhåll

För att säkerställa ett bibehållet luftflöde samt ett bjälklagsutrymme utan damm är golvdonen utrustade med två filter. Filtren bör rengöras/bytas 1-2 gånger per år. Filtret i golvdonen byts mot nytt. Detta är monterat under kåpan, vilken är lätt att demontera. Ta tag i kåpens överkant och dra rakt ut från filterlådan.

Sekundärfiltret är placerat under golvskivan och dammsugs i samband med övrigt filterunderhåll.



Ventilationssystem

Vid byte eller utbyggnad av ventilationssystemet ska fackman kontrollera att undertryck fortfarande råder i bottenbjälklaget. Injusteringsspjället som är placerat på ventilationskanalen som är ansluten till bottenbjälklaget kan komma att behöva justeras.